

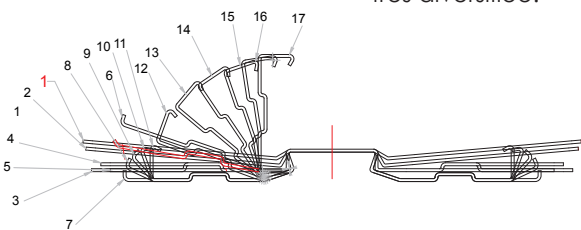
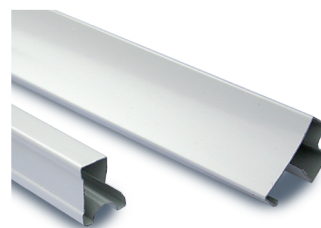
Faites la **différence !**  
avec Pro Steel

# le profilage

## une déformation progressive

**Le profilage est une déformation progressive à froid de feuillard en acier ou non ferreux. C'est en passant entre des galets de formage étudiés que le métal trouve définitivement sa forme.**

Pro Steel sculpte de nombreuses nuances d'acier : acier de construction, doux, laqué, galvanisé, électro-zingué, plastifié avec ou sans protection, acier inoxydable, aluminium brut, anodisé, laqué, cuivre, laiton, etc... Ainsi nous pouvons répondre aux multiples attentes d'une clientèle très diversifiée.



### LES + TECHNIQUES

- Une grande diversité de formes réalisables
- Le respect des caractéristiques des aciers employés et l'amélioration de leur élasticité
- La transformation directe et rapide de produits laqués ou plastifiés
- Des longueurs illimitées (si ce n'est les nécessités de transport et de manutention)
- La réalisation de produits bi-composés directement en ligne (application de film de protection de joint caoutchouc, de bande de feutrine... par sertissage ou encollage)
- La réalisation de produits façonnés aux besoins du client comme la perforation, le marquage ou le grugeage...
- Capacité de section : largeur 500 mm, hauteur 80 mm, épaisseur 2mm